



20 ANS DE LA LOI HANDICAP

Visite de Madame la Préfète de la Creuse à EX AEQUO

**ZOOM
SUR...**

Le 11 février dernier, nous avons célébré les 20 ans de la loi du 11 février 2005 sur le handicap à l'ESAT EX AEQUO, établissement de l'APAJH de la Creuse. Une loi essentielle qui garantit l'égalité des droits et des chances des personnes en situation de handicap, en instaurant l'accessibilité universelle, le droit à la compensation et en renforçant l'obligation d'emploi des travailleurs en situation de handicap.

Nous avons eu l'honneur d'accueillir Madame Anne Frackowiak-Jacobs, Préfète de la Creuse, à qui nous avons pu présenter les initiatives menées par l'APAJH à travers l'ESAT en matière d'accessibilité, d'inclusion et d'autodétermination. L'objectif ? Faire évoluer la société pour que, demain, notre existence ne soit plus nécessaire, et que le milieu ordinaire accueille pleinement les personnes en situation de handicap.

Un moment riche en échanges et en témoignages :

- **Cap Emploi Creuse**, avec qui nous collaborons étroitement, était présent pour rappeler le rôle de l'ESAT comme passerelle vers le milieu ordinaire. Valentin a ainsi partagé son expérience soulignant l'importance du DuoDay qui lui a permis de découvrir plusieurs métiers pour trouver sa voie.
- Le réseau **Différent et Compétent** a mis en avant son travail de reconnaissance des compétences, permettant aux travailleurs sans diplôme de valider des acquis. Florian a témoigné de son parcours, ayant obtenu sa VAE de chauffeur-livreur grâce à cette initiative.
- L'entreprise **DILISCO**, avec qui nous travaillons depuis 2019, a évoqué notre partenariat. Cinq collaborateurs de l'ESAT évoluent actuellement sur leur site sous différentes formes (stage, prestation de service, mise à disposition). Thomas a raconté son parcours, qui l'a mené à l'obtention d'un CDI dans l'entreprise il y a un an !



- Le **réseau MAP**, acteur clé pour l'autonomie et l'accessibilité, accompagne les travailleurs de l'ESAT sur la mobilité : soutien au code et au permis B, ateliers cultures mobilité, apprentissage du vélo. Dorian et Anami ont partagé leur expérience, démontrant l'importance de ces dispositifs pour accéder à plus d'indépendance.
- Enfin, Amandine, représentante du **CVS**, et Mme RIOLLET, Présidente du CVS, ont pris la parole sur le thème de la citoyenneté et de la participation en expliquant le rôle de cette instance et son implication dans les projets d'amélioration de la vie à l'ESAT.

Merci à tous nos pour ces témoignages inspirants ! Cette journée a rappelé que l'inclusion est un travail collectif, et que chaque avancée compte. Continuons ensemble !

Retrouvez l'article de La Montagne et le témoignage de Thomas :

Santé mentale



Le saviez-vous ?

Les CLSM (Conseil Local de Santé Mentale) sont des **lieux de convergence locaux des acteurs de Santé Mentale**. Ils se définissent comme des **dispositifs de concertation et de coordination** entre les élus locaux de territoire, le service de psychiatrie publique, usagers, aidants et tous les acteurs qu'il paraît pertinent d'associer. Cette association de partenaires offre une meilleure connaissance des champs d'intervention et permet ainsi une convergence de problématiques et d'actions communes.

Le CLSM est piloté par un coordonnateur ou une coordinatrice. Leur objectif est de définir des politiques et des actions locales qui permettent **l'amélioration de la santé mentale de la population**.

Centrée sur la **promotion** et la **prévention** de la santé mentale, l'action des CLSM s'adresse à toutes les personnes, notamment les groupes à risques, ainsi que les personnes atteintes d'un trouble de santé mentale ou en situation de handicap psychique.

TABLE RONDE

Santé mentale et justice



Depuis 2022, le cadre juridique s'est complexifié, entraînant une fatigue procédurale, notamment autour des soins sans consentement. La table ronde Santé Mentale et Justice qui s'est déroulée le 20 février au CH d'Esquirol (Limoges) a permis d'échanger sur les défis à l'intersection du soin, de la psychiatrie et de la justice. Si ce lien existe de longue date, il est devenu incontournable et nécessite une collaboration renforcée. Cette table ronde a été l'occasion de partager des bonnes pratiques et de renforcer les liens entre les institutions.

BURN OUT

Podcast sur l'épuisement professionnel

Le burn out ou syndrome d'épuisement professionnel est en augmentation et touche une proportion significative des actifs en France. Dans ce podcast, le Dr Sarah Longé propose de décortiquer le burn out : comment le reconnaître, le différencier de la dépression et s'en remettre, quelles sont les différences générationnelles ? Un éclairage essentiel sur un enjeu qui touche de plus en plus d'actifs.



QUESTIONNAIRE : Sensibilisation santé mentale



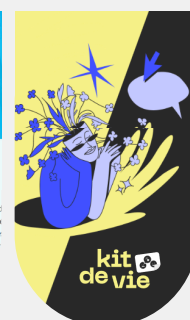
Retour sur le questionnaire de sensibilisation à la santé mentale, psychiatrie et handicap psychique.

Du 31 janvier au 21 février, un questionnaire a été mis à disposition des professionnels sur Ageval. Il concernait trois pôles : Habitat et Vie Sociale, Soins et Soutien à l'Autonomie, Travail et Emploi Accompagné. Avec 21 réponses recueillies, cette enquête a permis d'identifier les besoins des équipes sur ces thématiques essentielles. Ces résultats serviront de base à Annabelle Malardier, Educatrice spécialisée handicap psychique, pour mettre en place des actions concrètes au sein des établissements et services.

Merci à tous les participants pour leur engagement !

Ressources

- Psycom : organisme public d'information sur la santé mentale et de lutte contre la stigmatisation.
- Crehpsy vous trouverez plus de 1 000 références sur le handicap psychique et la santé mentale (ouvrages, revues, cartes, bibliographies, multimédia, brochures, etc.).
- Nightlife #kitdevie : outils et ressources en lien avec la santé mentale.





APA
Creuse

ENQUÊTE CÔM'!



ENQUÊTE COMMUNICATION : Participez jusqu'au 31 mars !

Participez à notre questionnaire sur les outils de communication, disponible jusqu'au 31 mars 2025. Anonyme, il nous aidera à mieux comprendre vos attentes et à améliorer nos échanges au sein de l'association.

Comment participer ? Cliquez sur la bannière "Enquête com' !" pour accéder au questionnaire ou depuis votre ordinateur : connectez-vous sur AGEVAL.

Plus vous serez nombreux à répondre, plus les résultats seront utiles à tous. Merci pour votre participation !



PLANNING EVALUATIONS HAS

FÉVRIER

MARS

MAI

JUIN

03/04.02 : MAS de Clugnat
05/06.02 : SAMSAH
11/12.02 : ESAT
13/14.02 : SAVS
17/18.02 : FAM de Gentioux
19/20.02 : MAS de Sauzet

11/12.03 : IME de Grancher
13/14.03 : IME de La Ribe
17/18.03 : Foyer des Champs
Blancs
19/20.03 : SESSAD

12/13.05 : Foyer de Guéret
14/15.05 : Foyer d'Arfeuille
Châtain

04/05.06 : Foyer de Bagnat

PORTES OUVERTES

À l'occasion de la Journée mondiale de l'autisme, le Pôle Éducation et Apprentissages organise une journée portes ouvertes afin de faire découvrir ses dispositifs, établissements et partenaires engagés dans l'accompagnement des personnes avec Troubles du Spectre de l'Autisme (TSA) et Troubles du Neuro Développement (TND). Rendez-vous **Mercredi 9 avril 2025 de 14h00 à 17h00 à l'IME de Grancher** (1 rue du Professeur Grancher, 23000 Guéret).
Affiche et informations complémentaires sur l'*intranet* !



APA En Marche n°100 Edition spéciale projet associatif !

Retrouvez des témoignages, des photos, des explications de la démarche, une synthèse des engagements et des actions, un retour sur la journée de lancement et bien plus encore !



N'hésitez pas à consulter régulièrement nos réseaux sociaux et l'intranet pour découvrir toujours plus de contenu !

